

# Systechmo Slurry Traffic

## TECHMO

CONSTRUCTION PRODUCTS

WWW.TECHMO.ES

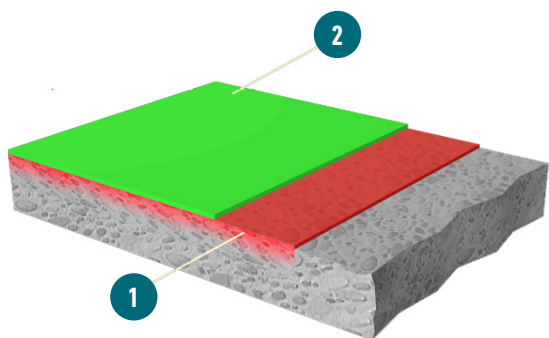


Revestimiento con mortero acrílico al disolvente, coloreado, para Pavimentos Deportivos, Carriles Bici, Viales de Parques y Paseos de zonas recreativas, Parkings, compuesto por aplicación del sistema **SYSTECHMO SLURRY TRAFIC** de TECHMO, realizado "in situ" sin juntas, sobre soporte sin humedad, libre de grasas, aceites, carburantes y de materiales de recubrimientos anteriores que presenten falsas adherencias, formado por, tanto para soportes asfálticos como de hormigón, de doble capa de mortero a base de resinas sintéticas al disolvente de **TECHMO SLURRY TRAFIC** (dotación de 2 – 3 kg/m<sup>2</sup>, por capa), color a elegir, incluido en la dotación la adición de **TECHMOROD ARIDO DE VIDRIO T06** (según relación 1:1) , mezclados con batidora y el conjunto resultante aplicado con rastrillo de goma, creando una textura superficial que permitirá obtener los parámetros fijados en las prescripciones del producto para su resistencia:

1. Al deslizamiento/ Resbalamiento (UNE-ENV12633)

El tiempo mínimo de secado entre capas de **TECHMO SLURRY TRAFIC** en pavimentos al exterior es de 1 hora y en interiores 3 horas (según condiciones del recinto). Pudiendo circular vehículos ligeros a las 3 h en aplicaciones al exterior y a las 8 h en interiores, aproximadamente. Para el marcaje y pintado de líneas, simbología, y anagramas se recomienda el uso **TECHMOCOLOR TRAFIC SEÑALIZACION**, de color a elegir por Dirección Facultativa.

Para sellado de fisuras de más de 5 mm de profundidad, se debe realizar un tratamiento previo, formado por la aplicación, en el caso de soporte asfáltico con **TECHMO ASFALT SELLADOR**, masilla base bituminosa de aplicación en caliente, y sobre soporte de hormigón para juntas sin movimiento, con mortero de reparación **TECHMONOTOP 693** o **TECHMO-DUR 32 N**, y para juntas con movimiento con **TECHMOFLEX 11 PS**.



### SISTEMA:

1. TECHMO SLURRY TRAFIC (dotación de 2 – 3 kg/m<sup>2</sup>, por capa) con TECHMOROD ARIDO DE VIDRIO T06 (dotación según relación 1:1)
2. TECHMO SLURRY TRAFIC (dotación de 2 – 3 kg/m<sup>2</sup>, por capa) con TECHMOROD ARIDO DE VIDRIO T06 (dotación según relación 1:1)



**Madrid:** c/ del Mar Tirreno, 13. Polígono Industrial San Fernando Norte. 28830 San Fernando de Henares - Madrid. Tlf.: 918 270 123 - centro@tecnicashm.com  
**Barcelona:** Avenida Arrahona, 58. Polígono Industrial Can Salvatella. 08210 Barbera del Vallès. Tlf.: 930 002 900 - barcelona@tecnicashm.com

**Málaga:** Pasaje Villarosa, nave 32 - 34. Polígono Industrial Villarosa. 29004 Málaga. Tlf.: 951 708 095 - malaga@tecnicashm.com

**Gran Canaria:** c/ Las Mimosas, Fase 1, Nave 35A-35B. Polígono Industrial de Arinaga. 35118 Agüimes - Gran Canaria. Tlf.: 928 189 355/56 - central@tecnicashm.com

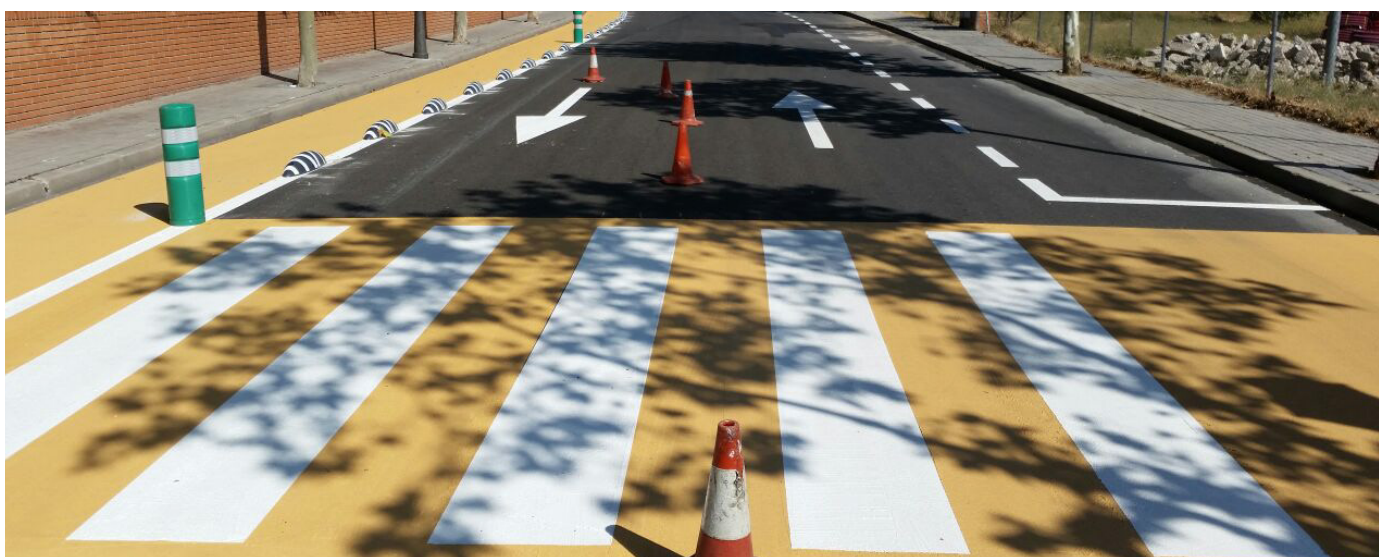
**Tenerife:** c/ Benjamín Franklin, Nave 9. Polígono Industrial El Chorrillo. 38109 Santa Cruz de Tenerife. Tlf.: 922 537 672 - tenerife@tecnicashm.com

**Fuerteventura:** c/ El Trillo, Nº 73. Polígono Industrial el Matorral. 35610 El Matorral - Puerto del Rosario. Tlf.: 928 543 412 - fuerteventura@tecnicashm.com

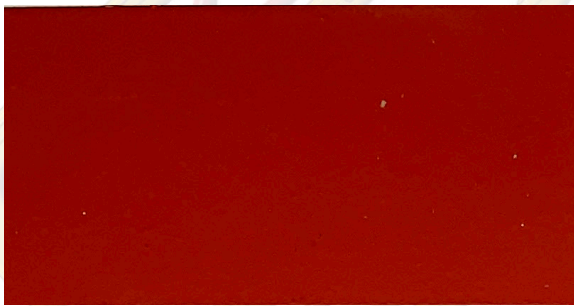
# CARTA DE COLORES TECHMO SLURRY TRAFIC



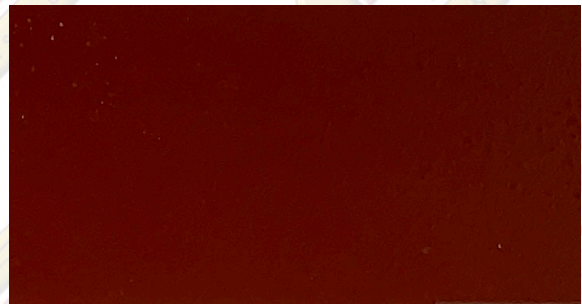
[www.techmo.es](http://www.techmo.es)



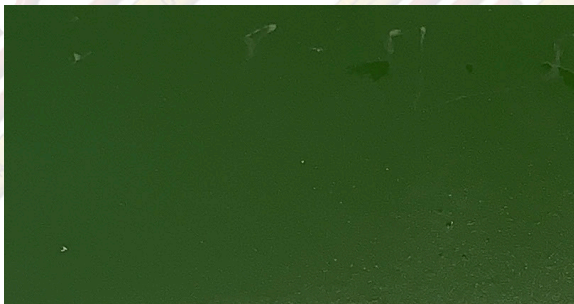
# CARTA DE COLORES: **TECHMO SLURRY TRAFIC**



TECHMO SLURRY TRAFIC  
ROJO VIVO



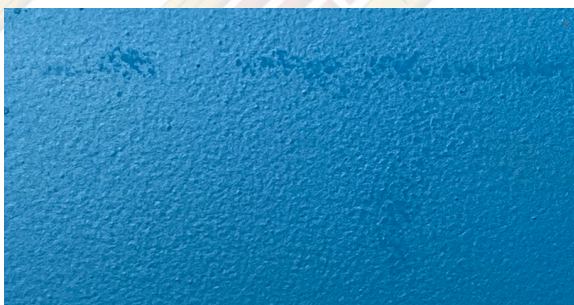
TECHMO SLURRY TRAFIC  
ROJO ÓXIDO



TECHMO SLURRY TRAFIC  
VERDE SPORT



TECHMO SLURRY TRAFIC  
VERDE PARKING



TECHMO SLURRY TRAFIC  
AZUL



TECHMO SLURRY TRAFIC  
AZUL PARKING



[www.techmo.es](http://www.techmo.es)

**Madrid:** c/ del Mar Tirreno, 13. Polígono Industrial San Fernando Norte. 28830 San Fernando de Henares - Madrid. Tlf.: 918 270 123 **Barcelona:** Avenida Arrahona, 58. Polígono Industrial Can Salvatella. 08210 Barbera del Vallés. Tlf.: 930 002 900 **Málaga:** Pasaje Villarosa, nave 32 - 34. Polígono Industrial Villarosa. 29004 Málaga. Tlf.: 951 708 095 **Gran Canaria:** c/ Las Mimosas, Fase 1, Nave 35A-35B. Polígono Industrial de Arinaga. 35118 Agüimes - Gran Canaria. Tlf.: 928 189 355/56 **Tenerife:** c/ Benjamin Franklin, Nave 9. Polígono Industrial El Chorrillo. 38109 Santa Cruz de Tenerife - Tenerife. Tlf.: 922 537 672 **Fuerteventura:** c/ El Trillo, Nº 73. Polígono Industrial el Matorral. 35610 El Matorral - Puerto del Rosario. Tlf.: 928 543 412

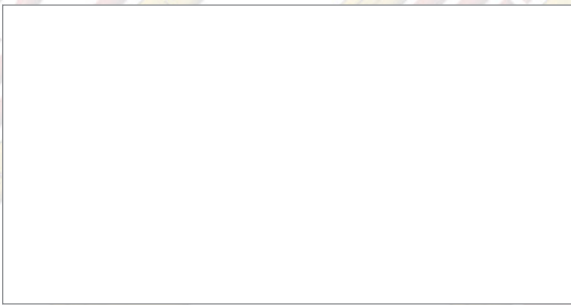
# CARTA DE COLORES: **TECHMO SLURRY TRAFIC**



TECHMO SLURRY TRAFIC  
AMARILLO



TECHMO SLURRY TRAFIC  
GRIS OSCURO



TECHMO SLURRY TRAFIC  
BLANCO



TECHMO SLURRY TRAFIC  
NEGRO

## ADVERTENCIA:

Estos colores son meramente orientativos, el resultado final depende de muchos factores, como la textura del material sobre el que se aplica, el número de manos, etc.



[www.techmo.es](http://www.techmo.es)

**Madrid:** c/ del Mar Tirreno, 13. Polígono Industrial San Fernando Norte. 28830 San Fernando de Henares - Madrid. Tlf.: 918 270 123 **Barcelona:** Avenida Arrahona, 58. Polígono Industrial Can Salvatella. 08210 Barbera del Vallés. Tlf.: 930 002 900 **Málaga:** Pasaje Villarosa, nave 32 - 34. Polígono Industrial Villarosa. 29004 Málaga. Tlf.: 951 708 095 **Gran Canaria:** c/ Las Mimosas, Fase 1, Nave 35A-35B. Polígono Industrial de Arinaga. 35118 Agüimes - Gran Canaria. Tlf.: 928 189 355/56 **Tenerife:** c/ Benjamin Franklin, Nave 9. Polígono Industrial El Chorrillo. 38109 Santa Cruz de Tenerife - Tenerife. Tlf.: 922 537 672 **Fuerteventura:** c/ El Trillo, Nº 73. Polígono Industrial el Matorral. 35610 El Matorral - Puerto del Rosario. Tlf.: 928 543 412